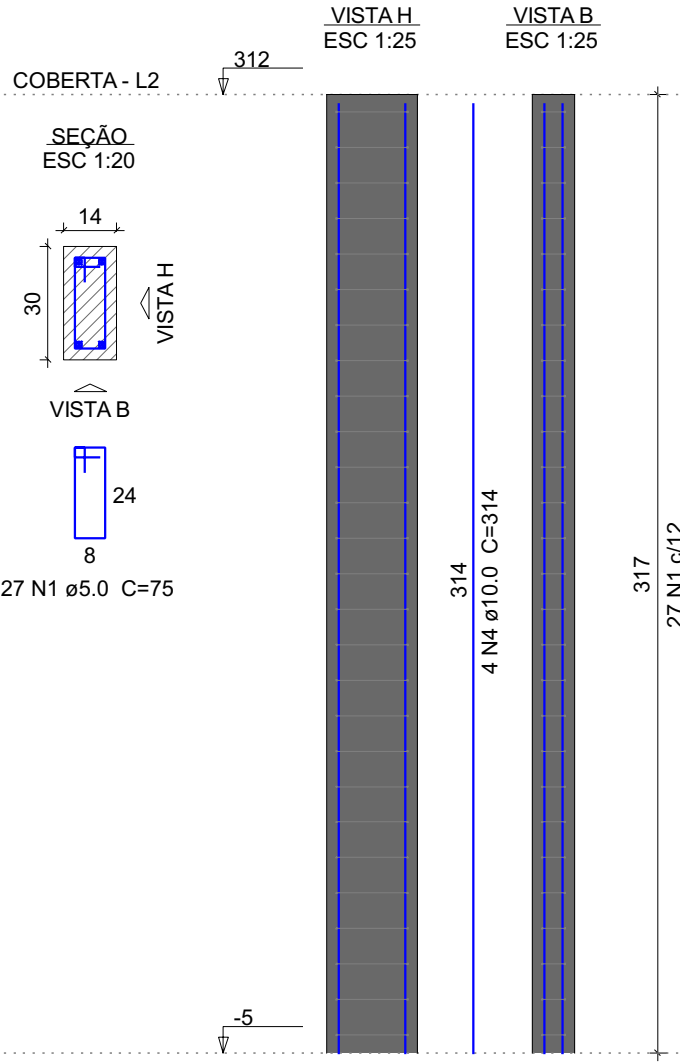
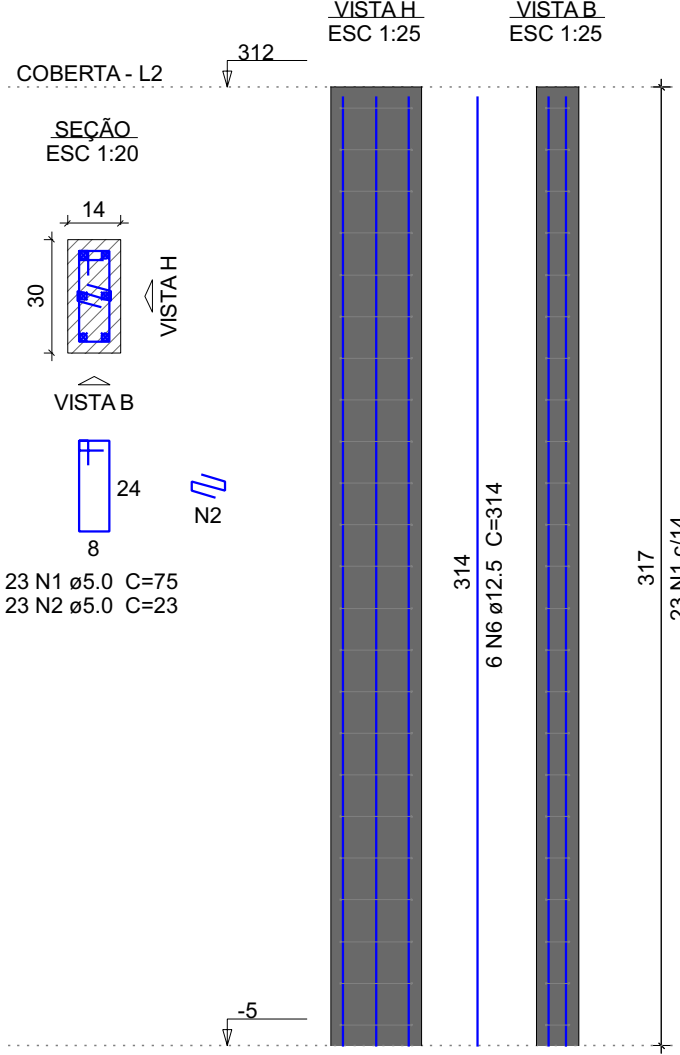


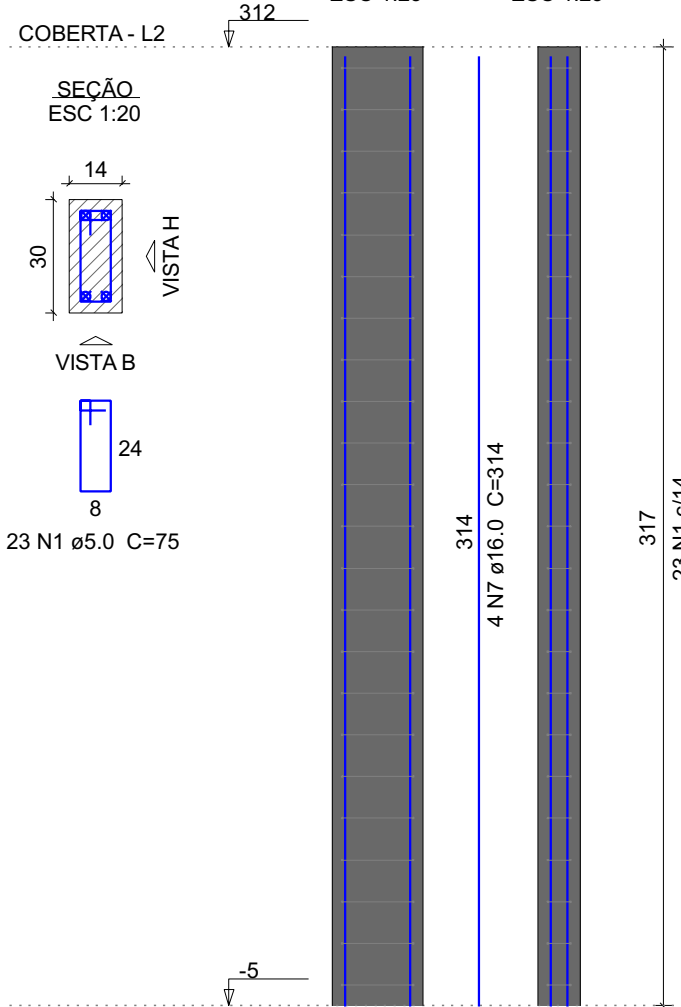
P1=P2=P4=P7=P8=P12=
=P23=P24=P26=P29=
=P30=P32



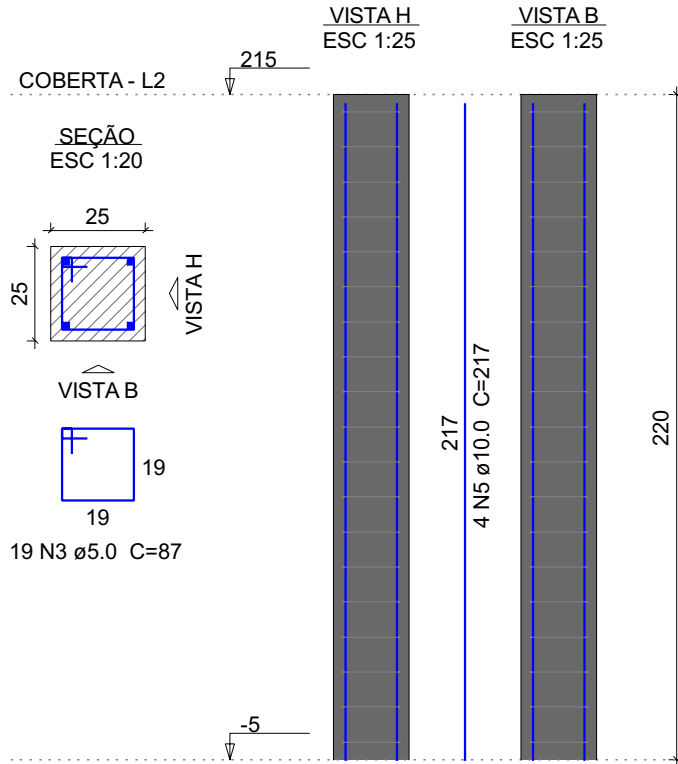
P3=P5=P9=P25=P28=P34



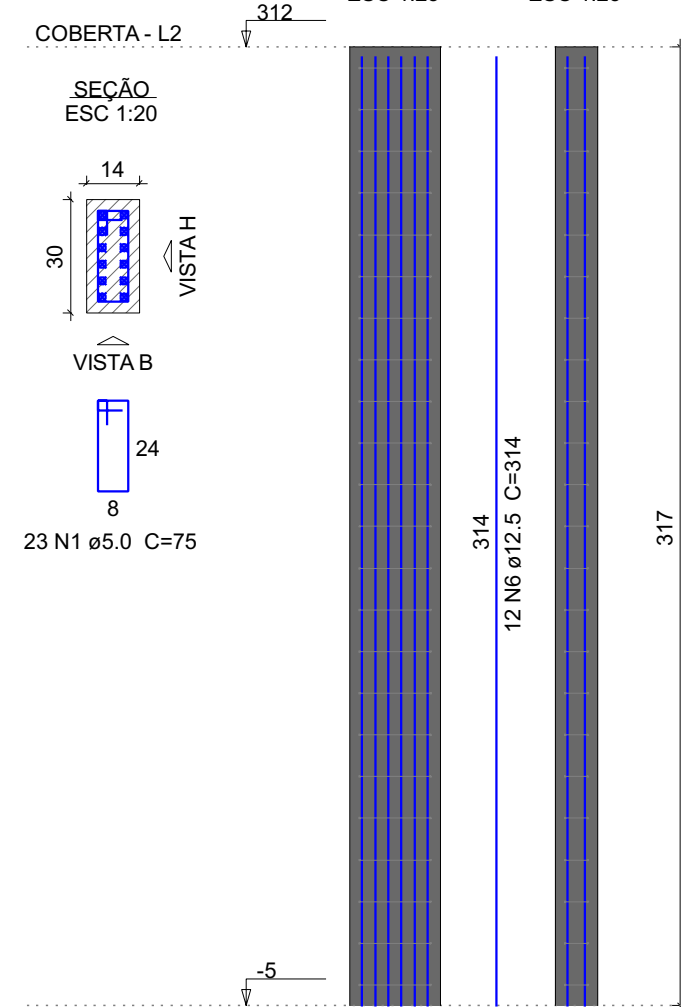
P6=P14



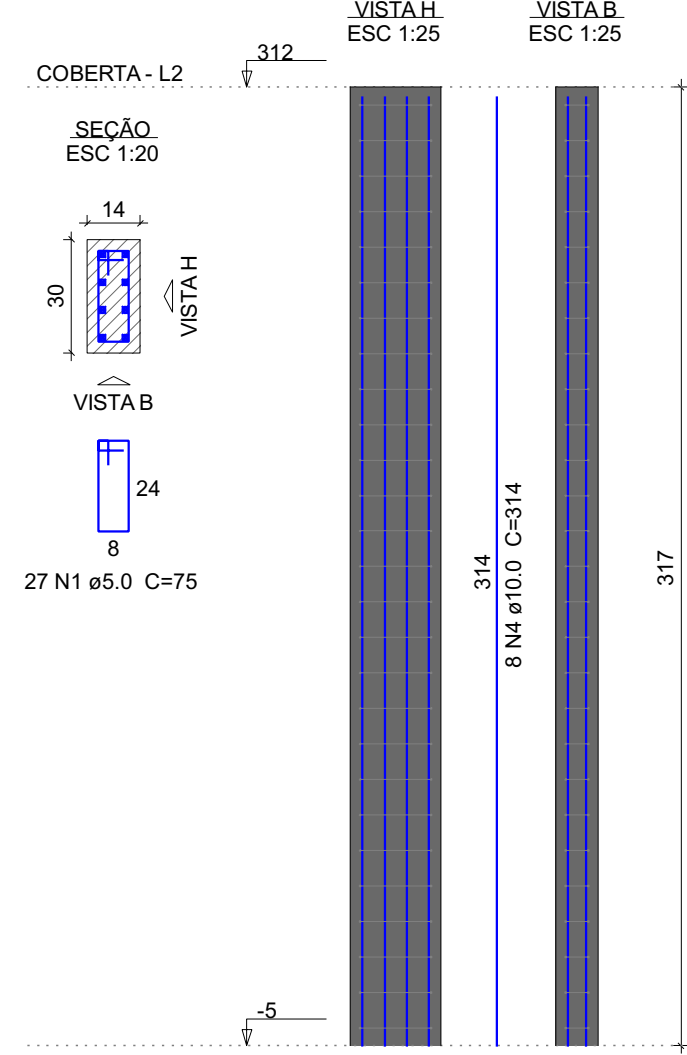
P10=P11=P13=P15=P17=
=P18=P19=P20=P21=
=P22



P16



P27=P31=P33



Relação do aço

12xP1 10xP10		6xP3 P16		2xP6 3xP27	
AÇO	N	DIAM (mm)	QUANT	C.UNIT (cm)	C.TOTAL (cm)
CA60	1	5.0	612	75	45900
	2	5.0	138	23	3174
	3	5.0	190	87	16530
CA50	4	10.0	72	314	22808
	5	10.0	40	217	8680
	6	12.5	48	314	15072
	7	16.0	8	314	2512

Resumo do aço

AÇO	DIAM (mm)	C.TOTAL (m)	QUANT + 10 % (Barras)	PESO + 10 % (kg)
CA50	10.0	312.9	29	212.2
	12.5	150.8	14	159.7
	16.0	25.2	3	43.5
CA60	5.0	656.1	-	111.2
PESO TOTAL (kg)				
CA50	415.5			
CA60	111.2			

Volume de concreto (C-25) = 4.57 m³
Área de forma = 88.95 m²

- Notas:
- Em questões onde as dúvidas e/ou divergências não afetem estruturalmente o planejamento arquitetônico, os projetos de arquitetura serão prioridade;
 - A estrutura foi dimensionada para utilizar concreto 25 MPA em sua totalidade;
 - É fundamental a utilização de espaçadores de armadura para montagem e construção de todos os elementos estruturais;
 - Todas as vigas baldrame e blocos devem ser impermeabilizados utilizando a aplicação de manta líquida;
 - Os elementos estruturais somente podem ser concretados após a plena validação do engenheiro de execução responsável pelo processo de conferência e montagem;
 - As vigas baldrame foram projetadas para estar a 5cm de altura abaixo do piso acabado



PREFEITURA MUNICIPAL DE
ARAPIRACA
Secretaria Municipal de Infraestrutura

Projeto Estrutural em Concreto Armado

Título/ Obra: Ampliação da Escola Lourenço de Almeida

Localização: Povoado Bálsamo, Arapiraca - AL

Proprietário/ Responsável:

Prefeitura Municipal de Arapiraca - CNPJ: 12198693/ 0001-58

Dados do Projeto:

Área Construída: 91,93m²

Assunto: Pilares do pavimento Coberta

Atenção: Conferir as Medidas no Local

Desenho:
SEMINFRA

Data:
30/08/2023

Escala:
Indicada

Prancha Nº:

8 / 9